



БЮЛЛЕТЕНЬ BULLETIN

2022/2022.3 - 0000010 КДС

Каталог деталей и сборочных
единиц

Catalogue of parts and assembly units

Количество листов

12

Quantity of sheets

Лист

1

Sheet

ОСНОВАНИЕ: ПК 2000-192 от 06.01.2011

GROUND: ПК 2000-192 dd. 06.01.2011

Бюллетень Bulletin 18 - 2011 БЭ	МОДЕЛЬ ТРАКТОРА TRACTOR MODELS	2022 /2022.3
--	-----------------------------------	---------------------

Аннотация:

В настоящем каталоге деталей и сборочных единиц проведена корректировка в связи с внедрением облицовки 2025-8400005 и использованием ее на тракторах 2022/2022.3 выпуска 2011 года как альтернатива.

Содержание изменений:

УКАЗАТЕЛЬ ГРУПП, ПОДГРУПП, СБОРОЧНЫХ ЕДИНИЦ И ДЕТАЛЕЙ КАТАЛОГА

Имеется:

Группа	Подгруппа	№ рис.	Наименование	Стр.
84	Оперение			
	8400	84.1	Облицовка	244
	8403	84.2	Крылья передних колес	248
	8405	84.3	Подножка	250

Должно быть:

Группа	Подгруппа	№ рис.	Наименование	Стр.
84	Оперение			
	8400	84.1	Облицовка	244
	8403	84.2	Крылья передних колес	248
	8405	84.3	Подножка	250
	8400	84.4	Облицовка	-
	8400	84.5	Облицовка	-

Группу «84. Оперение» дополнить

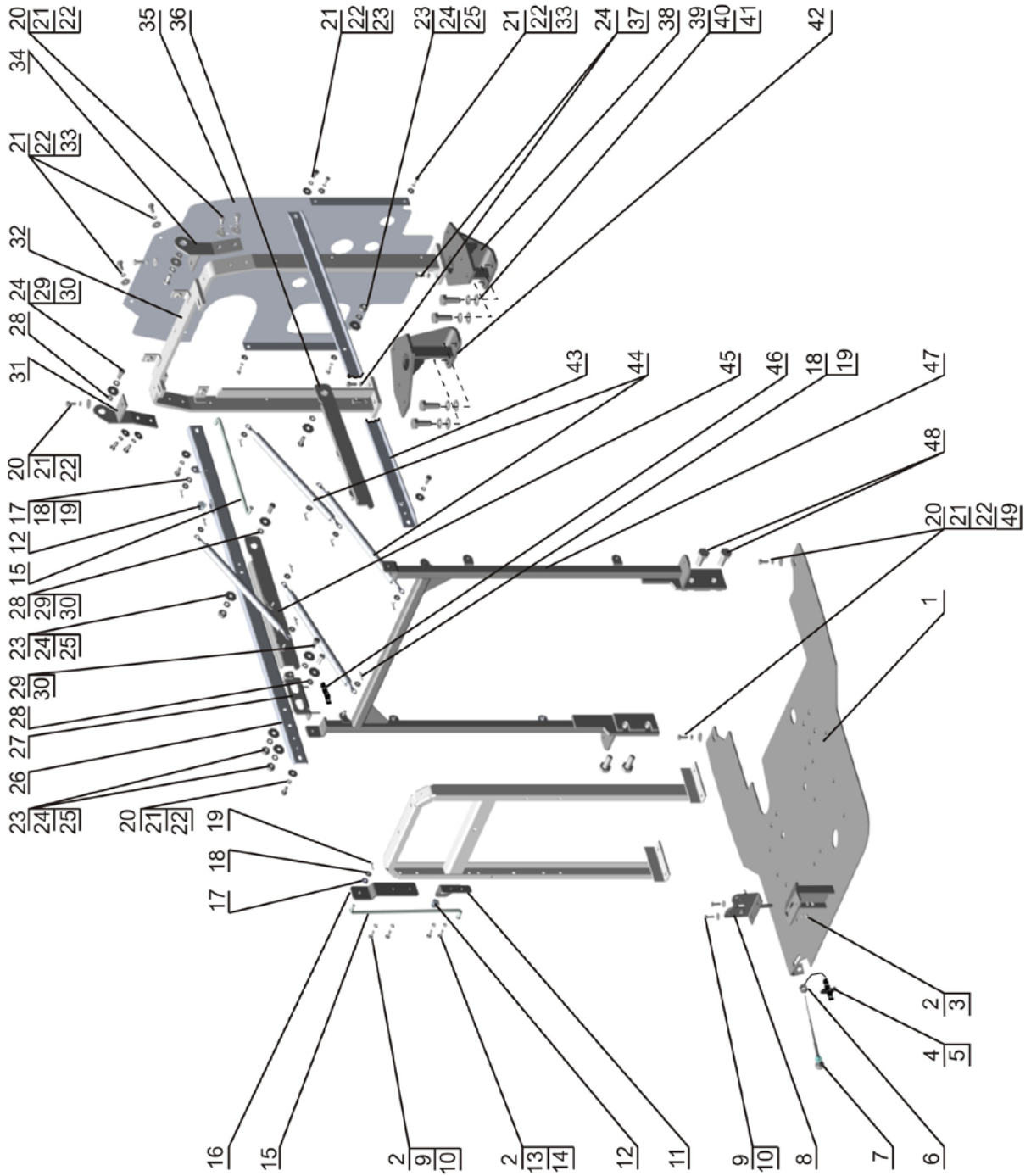


Рис. 84.4-Облицовка



Группа 84. Оперение
Подгруппа 8400. Облицовка

№ рис.	№ поз.	№ узла или детали	Кол-во	Наименование
84.4	1	2025-8400040	1	Пластина
		2025-8400040-01*	1	Пластина
	2		6	Шайба 6Т ОСТ 37.001.115-75
	3		2	Гайка М6-6Н.6.019 ГОСТ 5915-70
	4	70-4803023	1	Муфта
	5		2	Винт В.М5-6gx20.58.019 ГОСТ 17473-80
	6		1	Гайка М12x1,25-6Н.6.019 ГОСТ 5915-70
	7	822-8400080-01	1	Трос управления
	8	80-8402410	1	Замок
	9		4	Шайба С 6.01.019 ГОСТ 6958-78
	10		4	Болт М6-6gx20.88.35.019 ГОСТ 7795-70
	11	2025-8400025	1	Кронштейн
	12	90-8400021	2	Зажим
	13		2	Шайба С 6.01.019 ГОСТ 11371-78
	14		2	Болт М6-6gx16.88.35.019 ГОСТ 7798-70
	15	90-8400070-01	2	Тяга
	16	2025-8400016	1	Кронштейн
	17	549А-1305044	2	Кольцо
	18		10	Шайба С 8.01.019 ГОСТ 11371-78
	19		10	Шплинт 3,2x25.019 ГОСТ 397-79
	20		12	Болт М8-6gx25.88.35.019 ГОСТ 7796-70
	21		21	Шайба С 8.01.019 ГОСТ 6958-78
	22		19	Шайба 8Т ОСТ 37.001.115-75
	23		4	Гайка М10-6Н.6.019 ГОСТ 5915-70
	24		10	Шайба 10 ОТ ОСТ 37.001.115-75
	25		4	Шайба С 10.01.019 ГОСТ 11371-78
	26	2025-8402040	1	Стяжка правая
	27	2025-8402050	1	Кронштейн
	28	921.3-8400077	6	Втулка
	29		6	Шайба С 10.01.019 ГОСТ 6958-78
	30		6	Болт М10-6gx25.88.35.019 ГОСТ 7796-70
	31	2025-8402070	1	Завеса
	32	2025-8400050	1	Стойка
	33		7	Болт М8-6gx16.88.35.019 ГОСТ 7796-70
	34	2025-8402070-01	1	Завеса
	35	2025-8402101	1	Экран
	36	2025-8402055	1	Кронштейн
	37		4	Болт М10-6gx30.88.35.019 ГОСТ 7796-70
	38	2025-8402080-01	1	Опора
	39		4	Болт М16-6gx55.88.35.019 ГОСТ 7796-70
	40		4	Шайба С 16.01.019 ГОСТ 11371-78
	41		4	Шайба 16 ОТ ОСТ 37.001.115-75
	42	2025-8402080	1	Опора
43	2025-8402045	1	Стяжка левая	



Группа 84. Оперение
Подгруппа 8400. Облицовка

№ рис.	№ поз.	№ узла или детали	Кол-во	Наименование
84.4	44		4	Пружина газовая 11.5.6308010 ТУРБ 500032891.095-2003
	45	2025-8402055-01	1	Кронштейн
	46	80-8402414-А	1	Пружина
	47	2025-8402030-Б	1	Рама
	48		4	Болт М16-6gx70.88.35.019 ГОСТ 7796-70
	49		2	Гайка М8-6Н.6.019 ГОСТ 5915-70

*Для трактора в комплектации с ПНУ

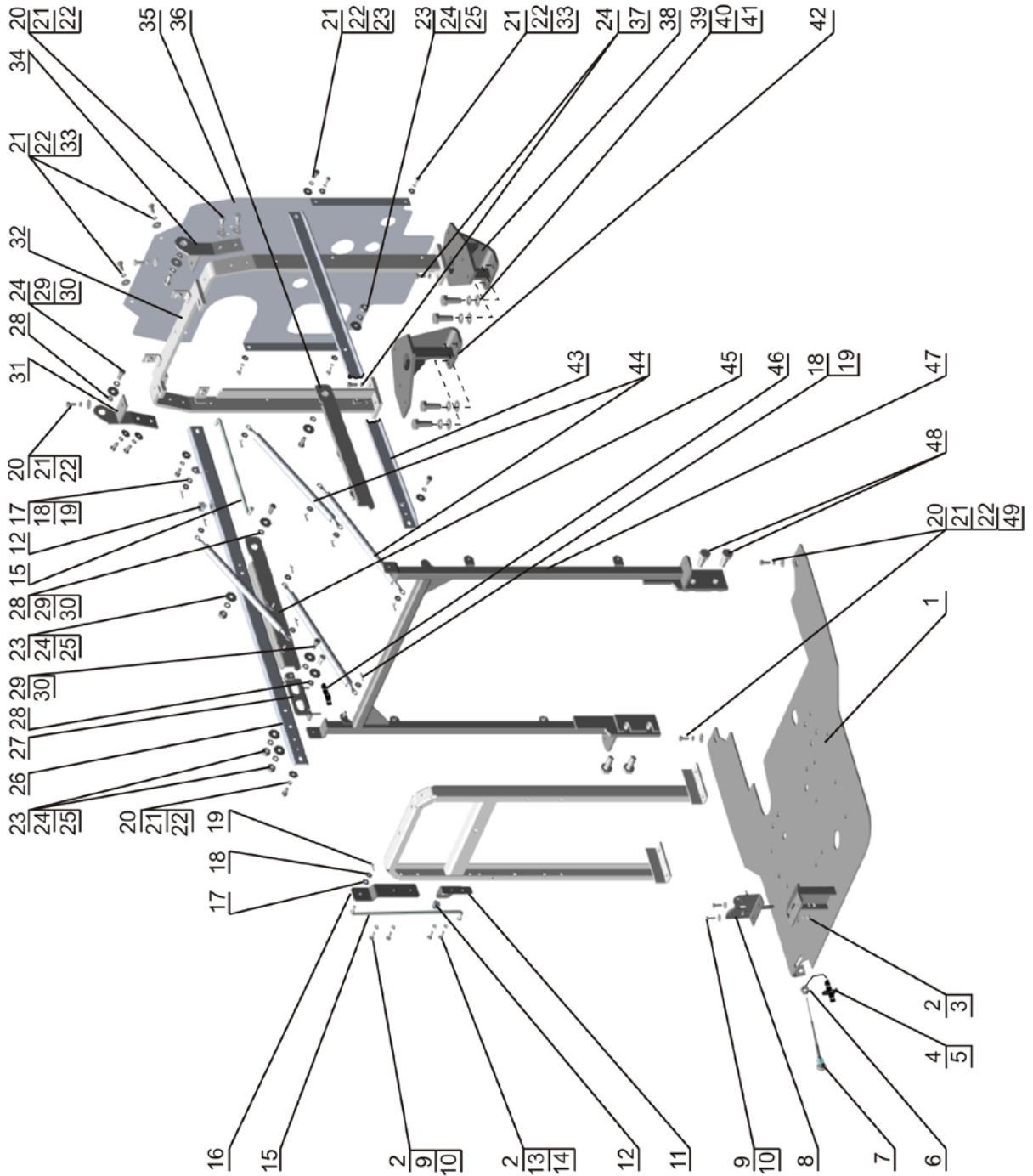


Рис. 84.4-Облицовка

Группа 84. Оперение
Подгруппа 8400. Облицовка

№ рис.	№ поз.	№ узла или детали	Кол-во	Наименование
84.5	1*	921.3-8402250-А	2	Поручень
	2*		22	Шайба С 8.01.019 ГОСТ 6958-78
	3*		18	Шайба 8Т ОСТ 37.001.115-75
	4*		12	Гайка М8-6Н.6.019 ГОСТ 5915-70
	5*	2025-8400017	1	Решетка
	6*	2025-8400032-01	1	Пластина
	7	А37.08.045	1	Уплотнитель
	8*		6	Болт М8-6gx25.88.35.019 ГОСТ 7796-70
	9		2	Гайка М8-6Н.6.019 ГОСТ 5915-70
	10		2	Шайба 8Т ОСТ 37.001.115-75
	11		2	Шайба С 8.01.019 ГОСТ 6958-78
	12	921.3-8402095	1	Фиксатор
	13*	921.3-8400031	1	Пластина
	14*	2025-8400030	1	Пластина
	15*	2025-8400017-01	1	Решетка
	16*	2025-8401090	1	Решетка
	17*	950.1-8400085	2	Петля
	18*		4	Гайка М6-6Н.6.019 ГОСТ 5915-70
	19*		4	Шайба 6Т ОСТ 37.001.115-75
	20*		4	Шайба С 6.01.019 ГОСТ 11371-78
	21	2025-8402330	1	Люк
	22	А30.04.017	2	Колпачок
	23		2	Болт М6-6gx16.88.35.019 ГОСТ 7798-70
	24		4	Шайба С 6.01.019 ГОСТ 6958-78
	25		2	Шайба 6Т ОСТ 37.001.115-75
	26		2	Гайка М6-6Н.6.019 ГОСТ 5915-70
	27*	2025-8400020	1	Каркас
	28	2025-8402020	1	Капот

*В составе капота 2025-8402020

Annotation:

The present catalogue of assembly parts and units is amended in connection with introduction of facing 2025-8400005 and its use on tractors 2022/2022.3 produced in 2011 as an alternative.

Content of changes:

INDEX OF GROUPS, SUBGROUPS, ASSEMBLY UNITS AND PARTS OF THE CATALOGUE

The information available:

Group	Subgroup	Fig. No	Denomination	Page
84	Facing			
	8400	84.1	Facing	244
	8403	84.2	Front wheel mudguard	248
	8405	84.3	Foot board	250

Shall be replaced with:

Group	Subgroup	Fig. No	Denomination	Page
84	Facing			
	8400	84.1	Facing	244
	8403	84.2	Front wheel mudguards	248
	8405	84.3	Foot board	250
	8400	84.4	Facing	-
	8400	84.5	Facing	-

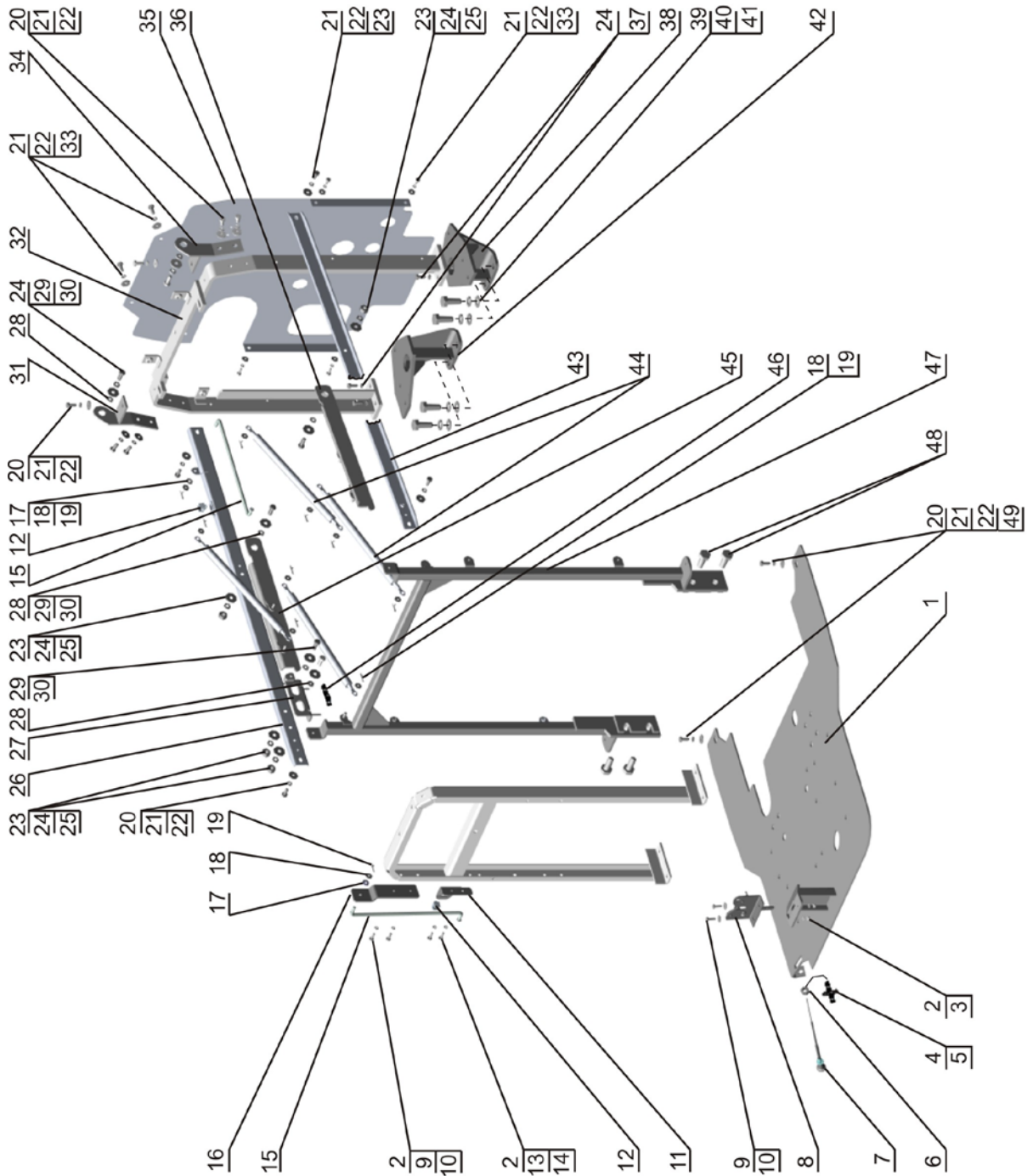


Рис. 84.4-Облицовка



Group 84. Facing
Subgroup 8400. Facing

Fig. No	Item ref.	Unit or part No	Q-ty	Denomination
84.4	1	2025-8400040	1	Plate
		2025-8400040-01*	1	Plate
	2		6	Washer 6T OST 37.001.115-75
	3		2	Nut M6-6H.6.019 GOST 5915-70
	4	70-4803023	1	Coupler
	5		2	Screw B.M5-6gx20.58.019 GOST 17473-80
	6		1	Nut M12x1,25-6H.6.019 GOST 5915-70
	7	822-8400080-01	1	Control cable
	8	80-8402410	1	Lock
	9		4	Washer C 6.01.019 GOST 6958-78
	10		4	Bolt M6-6gx20.88.35.019 GOST 7795-70
	11	2025-8400025	1	Bracket
	12	90-8400021	2	Clamp
	13		2	Washer C 6.01.019 GOST 11371-78
	14		2	Bolt M6-6gx16.88.35.019 GOST 7798-70
	15	90-8400070-01	2	Pull rod
	16	2025-8400016	1	Bracket
	17	549A-1305044	2	Ring
	18		10	Washer C 8.01.019 GOST 11371-78
	19		10	Splint pin 3,2x25.019 GOST 397-79
	20		12	Bolt M8-6gx25.88.35.019 GOST 7796-70
	21		21	Washer C 8.01.019 GOST 6958-78
	22		19	Washer 8T OST 37.001.115-75
	23		4	Nut M10-6H.6.019 GOST 5915-70
	24		10	Washer 10 OT OST 37.001.115-75
	25		4	Washer C 10.01.019 GOST 11371-78
	26	2025-8402040	1	Right clamp band
	27	2025-8402050	1	Bracket
	28	921.3-8400077	6	Bushing
	29		6	Washer C 10.01.019 GOST 6958-78
	30		6	Bolt M10-6gx25.88.35.019 GOST 7796-70
	31	2025-8402070	1	Barrier
	32	2025-8400050	1	Rack
	33		7	Bolt M8-6gx16.88.35.019 GOST 7796-70
	34	2025-8402070-01	1	Barrier
	35	2025-8402101	1	Shield
	36	2025-8402055	1	Bracket
	37		4	Bolt M10-6gx30.88.35.019 GOST 7796-70
	38	2025-8402080-01	1	Support
	39		4	Bolt M16-6gx55.88.35.019 GOST 7796-70
	40		4	Washer C 16.01.019 GOST 11371-78
	41		4	Washer 16 OT OST 37.001.115-75
	42	2025-8402080	1	Support
43	2025-8402045	1	Left clamp band	

Бюллетень
Bulletin
18 - 2011 БЭ

101483199



Количество листов
Quantity of sheets
Лист
Sheet

12

10

Group 84. Facing
Subgroup 8400. Facing

Fig. No	Item ref.	Unit or part No	Q-ty	Denomination
84.4	44		4	Gas spring 11.5.6308010 TURB 500032891.095-2003
	45	2025-8402055-01	1	Bracket
	46	80-8402414-A	1	Spring
	47	2025-8402030-Б	1	Frame
	48		4	Bolt M16-6gx70.88.35.019 GOST 7796-70
	49		2	Nut M8-6H.6.019 GOST 5915-70

*For tractor completed with a front lift linkage

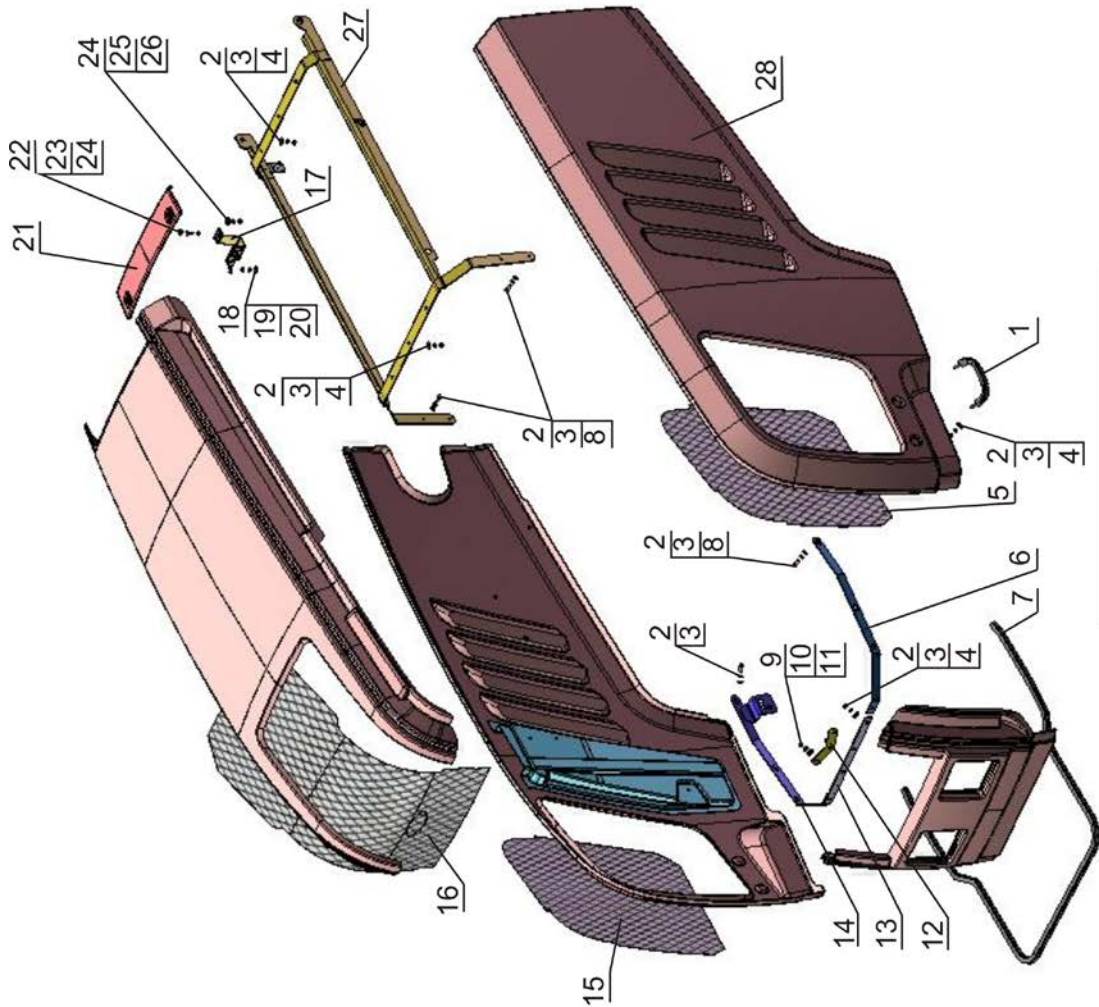


Рис 84.5-Облицовка



Group 84. Facing
Subgroup 8400. Facing

Fig. No	Item ref.	Unit or part No	Q-ty	Denomination
84.5	1*	921.3-8402250-A	2	Handgrip
	2*		22	Washer C 8.01.019 GOST 6958-78
	3*		18	Washer 8T OST 37.001.115-75
	4*		12	Nut M8-6H.6.019 GOST 5915-70
	5*	2025-8400017	1	Screen
	6*	2025-8400032-01	1	Plate
	7	A37.08.045	1	Weather strip
	8*		6	Bolt M8-6gx25.88.35.019 GOST 7796-70
	9		2	Nut M8-6H.6.019 GOST 5915-70
	10		2	Washer 8T OCT 37.001.115-75
	11		2	Washer C 8.01.019 GOST 6958-78
	12	921.3-8402095	1	Detent
	13*	921.3-8400031	1	Plate
	14*	2025-8400030	1	Plate
	15*	2025-8400017-01	1	Screen
	16*	2025-8401090	1	Screen
	17*	950.1-8400085	2	Loop
	18*		4	Nut M6-6H.6.019 GOST 5915-70
	19*		4	Washer 6T OST 37.001.115-75
	20*		4	Washer C 6.01.019 GOST 11371-78
	21	2025-8402330	1	Hatch
	22	A30.04.017	2	Cap
	23		2	Bolt M6-6gx16.88.35.019 GOST 7798-70
	24		4	Washer C 6.01.019 GOST 6958-78
	25		2	Washer 6T OST 37.001.115-75
	26		2	Nut M6-6H.6.019 GOST 5915-70
	27*	2025-8400020	1	Framing
	28	2025-8402020	1	Hood

*In the structure of the hood 2025-8402020